

CATALOGUE



Isolation
recyclée
& biosourcée

BU/TEX

MANIFESTE

LORSQUE NOUS AVONS DÉCIDÉ DE TRANSFORMER DES MATIÈRES RECYCLÉES EN SOLUTIONS D'ISOLATION, NOUS VOULIONS OFFRIR AUX HOMMES PLUS DE CONFORT, UN HABITAT MIEUX PROTÉGÉ ET PLUS SAIN. PERSONNE NE PARLAIT DE TRANSITION ÉCOLOGIQUE, NI DE BIORESSOURCE, NOUS ÉTIIONS UNE CURIOSITÉ. DÉJÀ NOUS SAVIONS QUE NOTRE MISSION, CELLE EN LAQUELLE NOUS CROYIONS, CONSISTAIT À FABRIQUER MIEUX AVEC MOINS. SANS PUISER DANS NOS RESSOURCES NATURELLES, QUI S'AMENUISAIENT. LES ANNÉES PASSANT, BUITEX EST DEVENUE UNE MARQUE NATIONALE À L'ESPRIT PIONNIER. NOTRE PROJET D'ENTREPRISE EST RESTÉ INTACT, MILITANT. AUJOURD'HUI ENCORE, TOUTE NOTRE DÉMARCHE, INDUSTRIELLE, COMMERCIALE, TECHNOLOGIQUE CONTINUE DE S'ORGANISER AUTOUR DE NOTRE CONSCIENCE ENVIRONNEMENTALE ET DE NOTRE ATTACHEMENT TERRITORIAL.

PIONNIER DE L'ISOLATION BIOSOURCÉE

En 2005 à Cours-La-Ville, l'effervescence règne chez BUITEX. Un panneau d'un genre nouveau déroule sur le tapis de la nappeuse. Couleur crème, doux au toucher, d'une texture inédite, la fabrication de ce produit marque un tournant fondamental dans l'histoire de l'isolation. L'entreprise, que pilote Jean-Pierre Buisson, vient de créer le **premier isolant biosourcé issu du recyclage de fibres végétales** (chanvre). Pas vraiment un aboutissement pour cette entreprise qui n'a de cesse de multiplier les innovations, seulement le début d'une nouvelle ère, avec la commercialisation de ses propres isolants BUITEX.

Dans la foulée, d'autres créations, conçues à partir de fibres textiles recyclées, voient le jour. Couleur « bleu jean » cette fois-ci.

L'entreprise Rhodanienne peut compter sur une technologie et un savoir-faire acquis de longue date. Depuis un siècle, elle sélectionne, transforme, recycle, des matières en fin de vie.

Aujourd'hui, la gamme BUITEX, c'est une gamme juste. Quatre produits isolants, issus du recyclage, pour l'habitat, le tertiaire, le neuf, la rénovation.

Acteur de la transition écologique depuis 1895

Lorsque Eugène Buisson décide de créer son entreprise d'effilochage à Cours-la-Ville dans le département du Rhône, personne ne parle de transition écologique, d'économie circulaire. On parle plus volontiers de « bon sens ». Dans la région, les industriels du textile sont légion et leurs chutes, de plus en plus nombreuses. Comme rien ne se perd, mais que tout se transforme, Eugène Buisson, père fondateur de BUITEX, décide de revaloriser ces déchets en ressources. Au fil des ans, l'entreprise enrichit son savoir-faire et l'usine prend des formes nouvelles. Les techniques et les métiers se développent : aiguilletage, thermo-fixation, etc. La vision, quant à elle, reste intacte : transformer des fibres à forte valeur ajoutée dans l'optique de créer un produit efficace et utile pour les Hommes et la planète.

Utile et efficace
pour les hommes
et la planète

BUITEX et SEMIN, la famille s'agrandit

En 2023, la famille Buisson, qui se succède de génération en génération à la tête de BUITEX, cède l'entreprise à la famille SEMIN. Le groupe SEMIN est spécialisé dans la fabrication de matériaux de construction pour le bâtiment. Cette union, c'est une étape cohérente qui ouvre aux deux entreprises de nouvelles perspectives. Liées par des valeurs communes, les deux entités s'unissent pour créer des synergies positives et vertueuses.

1
SITE DE
PRODUCTION
DE 20.000M²

6
LIGNES DE
FABRICATION

14
QUAIS DE
CHARGEMENT

40 SALARIÉS

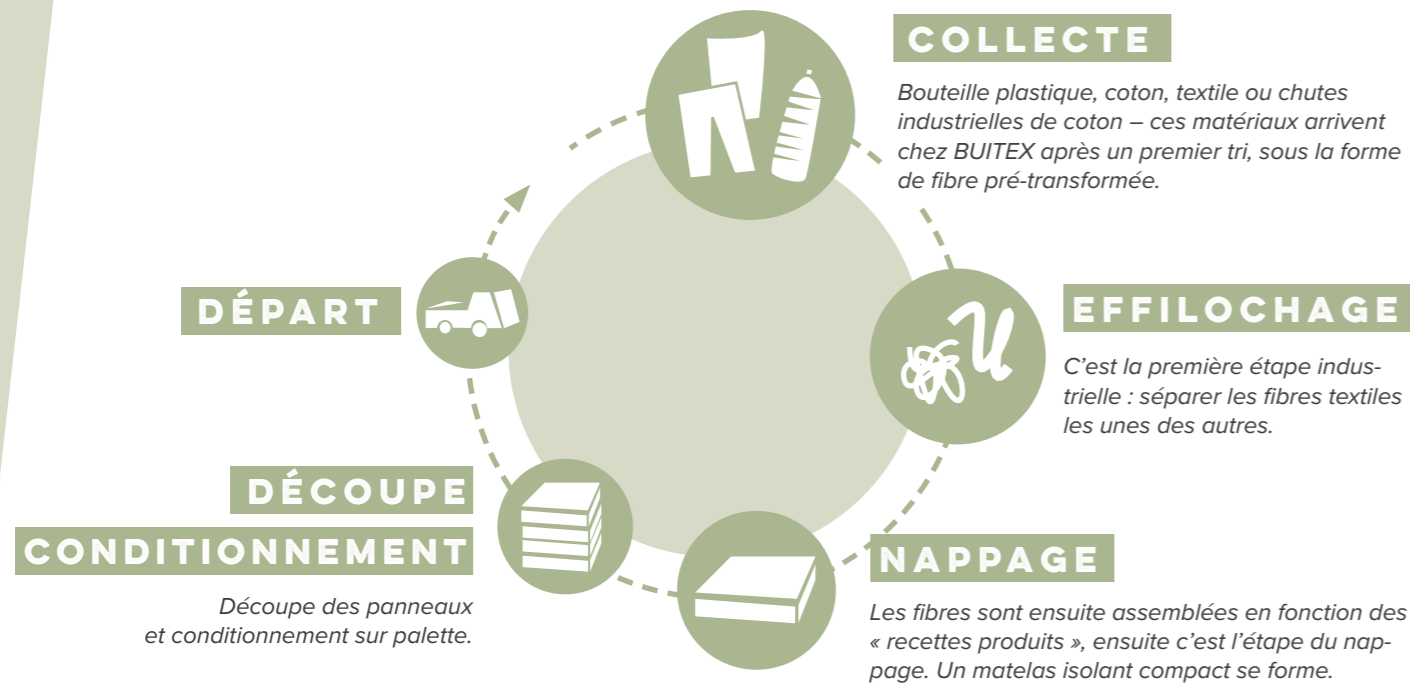
3
CERTIFICATIONS
ISO 9001/14001/45001

10M
EUROS DE CHIFFRE
D'AFFAIRES en 2021

4 SECTEURS
D'ACTIVITÉ
*isolation, automobile,
litterie, recyclage*

TRANSFORMER, VALORISER, ISOLER

Textile, coton, jute, polyester. Chez BUITEX rien ne se perd, tout est transformé et assemblé sous la forme de panneaux semi-rigide ou de vrac, destiné à l'isolation thermo-acoustique. Acteur historique de la valorisation des déchets, notre société s'est engagée dans un processus d'éco-conception qui consiste à fabriquer des solutions d'isolation techniques ultra-performantes pour isoler les bâtiments, en neuf comme en rénovation. Conçus selon un processus vertueux et peu énergivore, nos isolants permettent de réduire durablement les consommations d'énergie et les émissions de CO₂ dans l'habitat.



Acteur de l'économie circulaire

BUITEX est un acteur intégré et historique de l'économie circulaire. En remplaçant la production de déchets dans un contexte de cycle de vie du produit, la société s'éloigne du modèle économique dit linéaire (extraire, produire, consommer, jeter) pour un modèle d'économie circulaire qui se base sur **la réutilisation des ressources, des produits et des déchets. C'est une façon de sortir du tout jetable, de recréer de la valeur et de réconcilier économie et environnement.**

Gestion des ressources : qualité et exigence du sourcing

Garantir une qualité industrielle irréprochable nécessite, rigueur et constance. Pour BUITEX, le choix de ses matières premières est une exigence quotidienne.

- Pour une qualité homogène et régulière : chez BUITEX, nous nous engageons à fabriquer et commercialiser des produits aux performances et à la structure, toujours constantes. Parce que la qualité indéfectible de nos produits reste la priorité, nous établissons des partenariats afin d'assurer un flux régulier de matières premières.
- Une fabrication sans rupture : la gestion des flux et l'approvisionnement sont continus. Aucun risque de rupture de stock, ni de saisonnalité chez BUITEX.
- Une production locale : tous les produits sont fabriqués en France, sur le site de Cours-la-Ville, avec des matériaux français ou recyclés en France.

5 000 T⁷
de matières
revalorisées
chaque année
dans notre usine

Nos ressources

BUITEX transforme et valorise de multiples matières fibreuses aux propriétés thermiques, hygroscopiques, acoustiques reconnues. Notre procédé permet de conserver et de valoriser les qualités intrinsèques des matières premières recyclées.

Exemple de fibres transformées :



COTON & FIBRES TEXTILE
issus de la filière textile ou industrielle

✓ Conductivité thermique, légèreté, régulation de l'hygrothermie



JUTE
issu des sacs de conditionnement alimentaire

✓ Résistance, densité, régulation de l'hygrothermie



POLYESTER
issu du recyclage des bouteilles en plastique

✓ Conductivité thermique, résistance hydrique

Éco-conception 100% française

En phase avec nos engagements, nous agissons pour prendre en compte et réduire les impacts environnementaux dans toutes les étapes du cycle de vie de nos produits.

L'ÉCO-CONCEPTION BUITEX C'EST

- **Maîtriser l'ensemble de son cycle de fabrication** : approvisionnement auprès de collecteurs locaux, fabrication sur un seul site de production.
- **Réduire ses impacts à chaque étape de la fabrication** : une technologie peu énergivore comprenant un four de nappage à 180°.
- **Fabriquer mieux avec moins**. Tous nos isolants sont créés à partir de matériaux issus du recyclage.
- **Recycler et recyclable** : tous les isolants BUITEX sont transformables après usage.

Innovation continue & qualité industrielle

Attentive aux différentes évolutions technologiques et de procédures, nous nous engageons dans une démarche qualité exigeante et une veille continue.



9001
Qualité



14001
Environnement



45001 (18001)
Santé & sécurité



Label de qualité garantissant l'absence de produits toxiques

Laboratoire qualité :

Fluxmètre Conductivité Technique



Ancrage territorial : économie sociale et solidaire

Notre projet d'entreprise repose, depuis toujours, sur une économie qui mêle solidarité, performance économique et utilité sociale. Dans le cadre de notre politique d'approvisionnement, nous tissons des partenariats durables avec des collecteurs de textiles associatifs, privés ou publics implantés sur notre territoire.

NOS PARTENARIATS

Les Tissages de Charlieu - 18km
Carré blanc - 30km
Cafés Dagobert- 65km
Cafés Chapuis - 98km
Tremplin - 100km
Cobic - 110km
Stof - 110km

LES VERTUS DE L'ISOLATION BUITEX

BIOSOURCÉE & ÉCO-SOURCÉE

Pour l'environnement et l'avenir

PRÉSERVER NOS RESSOURCES

La consommation de matières premières est amenée à doubler si nous ne faisons pas évoluer nos pratiques. Une seule planète ne suffira pas. Déchets et matériaux en fin de vie sont nos ressources et BUITEX le sait bien. Depuis plus d'un siècle, notre entreprise recycle en boucle ouverte des fibres à fortes valeurs ajoutées. **En économisant les ressources naturelles, nous participons ainsi à diminuer la pression sur l'environnement.**

RÉDUIRE LA PRODUCTION DE DÉCHETS

Nous croulons sous les déchets. 310 millions de tonnes de déchets ont été produites en France en 2020. Privilégier des produits issus du recyclage c'est un choix, mais aussi une nécessité environnementale. Chez BUITEX, toute **notre gamme est composée de fibres recyclées biosourcées ou éco-sourcées. Elles sont sélectionnées avec rigueur pour leur qualité isolante, leur robustesse et leur technicité.** Chaque année, nous revalorisons 5000T de déchet.

LIMITER NOTRE IMPACT ÉNERGÉTIQUE DANS LE BÂTIMENT

Ce n'est pas un secret, le secteur du bâtiment (résidentiel et tertiaire) est le plus gros consommateur d'énergie, tous domaines économiques confondus. Il représente 43% des consommations énergétiques annuelles françaises et il génère 23% des émissions de gaz à effet de serre (GES) français. Choisir de s'isoler efficacement avec **une solution recyclée permet, de lutter contre le froid et le chaud pour réduire ses**

consommations de chauffage ou climatisation (dépolluer l'atmosphère en limitant le rejet de CO₂), mais aussi de **limiter son impact carbone** (produit biosourcé ou éco-sourcé bas-carbone).

S'INTÉGRER DANS UNE ÉCONOMIE CIRCULAIRE

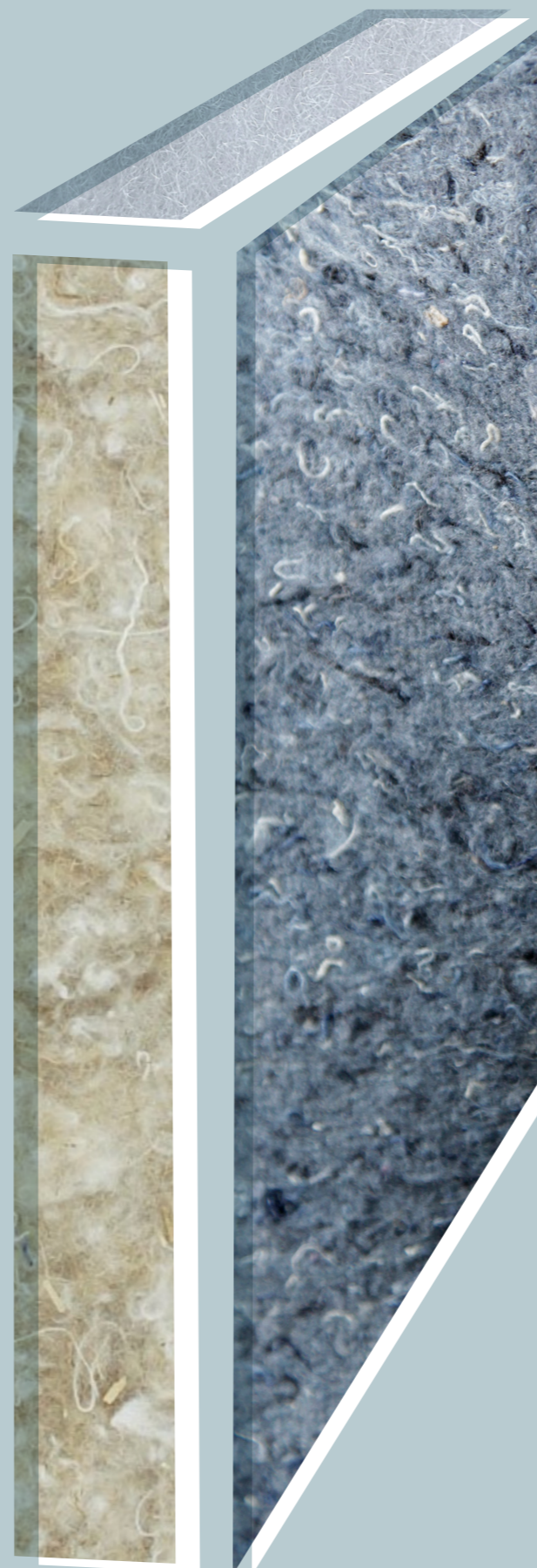
Notre entreprise a fait le choix d'une politique économique et industrielle circulaire, qui se base, entre autres, **sur la réutilisation des ressources, des produits et des déchets.** Tous nos isolants sont conçus à partir de matériaux recyclés.

SOUTENIR L'ÉCONOMIE SOCIALE ET SOLIDAIRE

On ne peut imaginer un projet d'entreprise durable sans partenariat durable. Dès sa création, BUITEX a noué avec **des collecteurs locaux des relations saines et solides pour s'approvisionner en matières premières.** L'entreprise est partie intégrante d'une économie solidaire et d'utilité sociale.

DÉFENDRE LA FABRICATION FRANÇAISE

Implantée en France depuis plus d'un siècle, notre société fabrique sur son site industriel de Cours-la-Ville, toutes les solutions d'isolation BUITEX.



Pour l'habitat

FAIRE DES ÉCONOMIES ET PROTÉGER SON BÂTI AVEC L'EFFICACITÉ THERMIQUE CERTIFIÉE BUITEX

Isoler, c'est une façon d'agir. Une méthode implacable si l'on souhaite abaisser sa facture d'énergie, réduire son impact environnemental et protéger son habitat d'un vieillissement prématuré. Avec un coefficient thermique parmi les plus performants du marché biosourcé (entre λ 0,034 et λ 0,042), notre gamme est une réponse sûre et durable à ces différents enjeux. **Toutes les performances de nos isolants sont validées par l'ACERMI. Une certification exigeante et volontaire qui ratifie officiellement l'efficacité thermique de nos solutions.**

RÉGULER L'HYGROMÉTRIE POUR UN BÂTI PRÉSERVÉ

Pour éviter tout désagrément (moisissure, délabrement, etc), il faut empêcher la vapeur d'eau produite à l'intérieur du logement de pénétrer dans la paroi et d'y rester pour éviter les remontées capillaires. Les textures fibreuses et les matériaux comme le coton, la jute, le polyester recyclé, favorisent les transferts de la vapeur d'eau et régulent naturellement l'hygrothermie ambiante. Parce qu'ils sont ouverts à la diffusion de la vapeur d'eau, **nos isolants BUITEX garantissent un habitat sain, préservé pour un confort ambiant stable en toute saison.**

SE PRÉMUNIR DE LA CHALEUR GRÂCE AU DÉPHASAGE

Une masse volumique élevée, une conductivité thermique basse, une composition fibreuse singulière, offrent aux isolants **BUITEX Isovégétal et BUITEX Cotonwool une capacité de stockage de la chaleur très élevée.** Ils sont capables de la retenir aux heures les plus chaudes pour la relâcher progressivement, lorsque les températures baissent. C'est grâce à la très bonne diffusivité thermique de nos isolants que l'atmosphère peut rester stable et confortable, y compris pendant les périodes de canicule.

SE PROTÉGER DU BRUIT : CONFORT ACOUSTIQUE

Les isolants Buitex, permettent de **ne pas choisir entre isolation thermique et acoustique.** Composés de fibres végétales ou de fibres textiles recyclées, ils reproduisent le principe « masse-resort-masse », idéal et efficace pour se protéger des bruits solidiens et aériens.

ISOLER DANS LE TEMPS : DES PERFORMANCES DURABLES ET CONSTANTES

La qualité des isolants semi-rigide BUITEX fait la renommée de l'entreprise. Tenue, maintien, flexibilité, densité, homogénéité, sont notre marque de fabrique. Les caractéristiques structurelles des panneaux isolants assurent **une parfaite maniabilité et stabilité du produit dans le temps.** Garantie 50 ans !

HABITER SAINEMENT : LE CONFORT DE VIE BUITEX

Les isolants BUITEX sont imaginés et conçus dans une optique claire et sincère : fabriquer des isolants respectueux de l'environnement et des Hommes. Pour s'assurer une qualité de l'air saine et sûre, nos équipes utilisent des fibres recyclées biosourcées ou éco-sourcées non-allergènes, non-irritantes, parfaitement saines. Aujourd'hui, **tous les produits de la gamme BUITEX sont étiquetés A+, le plus faible niveau d'émission COV.**

MULTI-MATÉRIAUX RECYCLÉS POUR DE MULTI-APPLICATIONS

Les isolants, semi-rigides ou vrac, BUITEX se destinent à l'isolation intérieure. En cloison, contre-cloison, plancher, combles aménagés ou perdus, ils sont prescrits pour isoler les bâtiments d'habitation individuels ou collectifs, les bâtiments non-résidentiels, les ERP (établissements recevant du public). **Notre gamme, complémentaire, s'adapte aux différents systèmes constructifs, ossature bois ou traditionnelle.** Un seul dénominateur commun : être performant et composé de fibres issues du recyclage.

LE CONFORT



Ne plus choisir
entre :
environnement
et efficacité



En neuf comme en rénovation

Un projet de construction, de rénovation, un habitat collectif, individuel ou encore un ERP, quel que soit votre projet, il y a forcément un isolant BUITEX pour vous.

Conductivité thermique basse, structure fibreuse innovante et tenue constante garantissent à votre ouvrage, une protection thermique infaillible pour lutter contre les déperditions de chaleur.

Remparts redoutables contre les ponts thermiques, nos isolants BUITEX empêchent l'effet paroi froide grâce à une très bonne gestion hygrosopique.

Confort d'été : le bon déphasage

L'intensification des périodes de fortes chaleurs et l'augmentation des températures, poussent les professionnels du bâtiment à rechercher des solutions concrètes et durables pour stabiliser les températures dans l'habitat. La gamme d'isolant BUITEX, est imaginée et fabriquée pour diminuer l'amplitude thermique et assurer un bon déphasage. C'est-à-dire que la structure de nos isolants est élaborée de telle sorte que le transfert de chaleur est ralenti. Nos solutions contiennent durablement la chaleur pendant la journée et la relâchent quand la température extérieure se rafraîchit la nuit.

Grâce à leur densité, les isolants BUITEX Isovégétal et BUITEX Cotonwool, offrent des performances de déphasage très favorables.

RE2020 : LE DH HEURES

Indicateur incontournable de la RE2020, il fixe des seuils de température à respecter et à ne pas dépasser. Là encore, la recommandation est aux isolants écologiques, offrant une bonne inertie thermique et une masse volumique avantageuse.

Le confort de vie : réguler l'hygrométrie

Parce qu'ils sont composés de fibres biosourcées (Lin, coton, jute) ou éco-sourcées (polyester), les isolants BUITEX ont des capacités hygrosopiques reconnues. Ils sont capables d'amortir les variations d'humidité dans une pièce. Comme pour la chaleur, l'isolant stocke l'humidité et la restitue quand l'atmosphère est plus sèche de manière à maintenir un taux d'humidité dans l'air confortable (entre 40% et 60%).

BIOSOURCÉ

Les matériaux biosourcés sont issus de la matière organique renouvelable (biomasse), d'origine végétale ou animale. Chez BUITEX, la nature des matériaux que nous utilisons est multiple : coton, lin, jute, etc.

ÉCO-SOURCÉ

Matériaux qui s'inscrivent dans une démarche globale de développement durable, aussi bien pour ses composants, sa fabrication, sa mise en œuvre que son recyclage.

Pour les professionnels

UN PRODUIT SAIN POUR LE CONFORT DES POSEURS

Tous les produits d'isolation BUITEX sont composés de fibres issues du recyclage. Elles sont non irritantes et sans poussière.

UNE POLITIQUE QUALITÉ ET CERTIFICATION, GAGE DE CONFIANCE

BUITEX s'est engagée dans une politique de certification qui atteste de l'efficacité de ses isolants (ACERMI, avis techniques, FDES, A+)

UNE ÉQUIPE À VOTRE ÉCOUTE

BUITEX, c'est une entreprise à taille humaine qui cultive la proximité et l'échange. Nos équipes techniques, administratives, qualité et commerciales, sont disponibles et pleinement intégrées au projet d'entreprise.

LA MISE EN ŒUVRE FACILE

Tous nos isolants assurent une mise en œuvre optimisée et facilitée pour s'adapter aux parois irrégulières, aider le passage des gaines, permettre le réemploi des chutes. **Maniables et légers, ils sont facilement manipulables, y compris dans les espaces difficiles d'accès.** Le maintien des panneaux isolants BUITEX garantit, tenue et rigidité pour une pose en doublage de murs verticaux.

DÉCOUPE & PRISE EN MAIN

Outils électroportatifs – Les scies électriques

Pour les professionnels qui enchaînent les chantiers d'isolation, opter pour une scie électrique reste souvent la meilleure des options. Considérés comme l'un des outils les plus performants, les appareils électroportatifs sont réputés pour leur rapidité, leur précision lors de la découpe et leur rendement, bien supérieur aux outils de découpe manuels. Dans cette catégorie, les scies alligator sont clairement les outils les plus adaptés. Ils assurent une finition parfaite à la découpe, que ce soit dans la longueur ou dans l'épaisseur du panneau.

Si vous êtes déjà équipés d'une meuleuse ou d'une disqueuse, sachez qu'elles peuvent vous rendre de bons services, notamment pour faire une saignée dans le panneau.

Outils manuels – scie manuelle et couteau

Petit chantier, budget restreint, le couteau pour isolant est un choix juste, un bon compromis pour tous ceux qui recherchent un outil facile et maniable. Son seul bémol, il trouve vite sa limite dans la découpe des fortes épaisseurs.

Chez BUITEX, nous commercialisons un couteau de découpe, pensé et imaginé pour faciliter la découpe de nos isolants fibreux. Sa taille, sa rigidité et sa performance, très appréciées des poseurs, permettent de réaliser des découpes propres avec fluidité.

Parmi les outils de découpe manuelle, on compte aussi les scies égoïnes à main, avec des lames qui conviennent à la découpe des fibres végétales.





Isolant biosourcé thermo-acoustique

Fibres textiles recyclées

Isolant biosourcé de référence et incontournable, BUI/TEX Cotonwool, panneau semi-rigide, est une solution thermo-acoustique composée de fibres textiles et de chutes industrielles de coton sélectionnées et recyclées en France par BUI/TEX. Performant et polyvalent, l'isolant s'adapte à toutes les problématiques d'isolation intérieure. Sa composition, homogène et fibreuse, lui assure une efficacité thermique optimale ainsi qu'une très bonne absorption acoustique.

APPLICATION

Produit biosourcé pour isolation intérieure



LES + PRODUIT

- Polyvalent et écologique, idéal en isolation intérieure
- Performances thermiques certifiées : isolant parmi les ⊕ efficaces du marché
- Excellente tenue mécanique : performance durable
- Résistant au développement fongique
- Très bonne correction acoustique
- Efficacité thermique été comme hiver (déphasage)
- Confort ambiant : Isolant hygro-régulateur
- Habitat sain : niveau d'émission COV le plus faible (A+)
- Pose et découpe faciles

LES + POUR L'ENVIRONNEMENT

- Réduire nos volumes de déchets
- Préserver nos ressources naturelles
- Limiter nos consommations d'énergie
- Soutenir l'économie circulaire, sociale et solidaire
- Défendre l'éco-conception : produit recyclé et recyclable

CERTIFICATIONS



GAMME

Épaisseurs (mm)	Résistance Thermique R (m².K/W)	Nombre de panneaux par colis	Nombre de colis par palette	Surface en m² par palette
50	1,35	12	8	69,12
60	1,60	10		57,60
75	2,00	8		46,08
100	2,70	6		34,56
120	3,20	5		28,80
145	3,90	4		23,04
200	5,40	3		17,28

Les colis et les palettes du produit "COTONWOOL FLEX 25 – Application en murs et combles" doivent être stockés et mis à l'abri des intempéries dans un local y compris pendant les phases de transport et de mise en oeuvre. Les palettes complètes ne sont pas gerbables.



Isolant biosourcé thermo-acoustique

Fibres textiles recyclées

BUI/TEX Cotonwool vrac, est une solution d'isolation thermique et acoustique biosourcée conçue pour les combles perdus. Applicable par soufflage mécanique, le produit est composé de jeans effilochés valorisés en France par BUI/TEX. Léger et ultra efficace, il dispose du meilleur rapport poids/performance des isolants biosourcés. La quantité à souffler est jusqu'à 2 fois moins importante qu'un isolant vrac traditionnel.

APPLICATION

Produit biosourcé pour isolation intérieure



LES + PRODUIT

- Excellente efficacité thermique
- Confort d'été optimisé
- Assure une couverture homogène des combles
- Résistant au développement fongique
- Confort ambiant : Isolant hygro-régulateur
- Habitat sain : niveau d'émission COV le plus faible (A+)
- Pose rapide et facile

LES + POUR L'ENVIRONNEMENT

- Réduire nos volumes de déchets
- Préserver nos ressources naturelles
- Limiter nos consommations d'énergie avec une isolation efficace et durable
- Soutenir l'économie circulaire, sociale et solidaire
- Défendre l'éco-conception : produit recyclé et recyclable

CERTIFICATIONS



GAMME

Résistance Thermique R (m².K/W)	Épaisseur minimale	Épaisseur après tassement (mm)	Nombre de sacs minimal pour 100m²
7	430	297	35
7,5	460	317	37
8	490	338	40

La résistance thermique certifiée R ne peut être obtenue qu'en respectant impérativement à la fois l'épaisseur à installer et le nombre minimal de sacs pour 100 m² de surface couverte ainsi que les prescriptions figurant dans l'Avis Technique ou le Document Technique d'Application du procédé en cours de validité (liste des Avis Techniques et Documents Techniques d'Application disponibles sur le site www.ccfat.fr). Les colis et les palettes du produit "COTONWOOL VRAC" doivent être stockés et mis à l'abri des intempéries dans un local y compris pendant les phases de transport et de mise en oeuvre. Les palettes complètes ne sont pas gerbables.



CARACTÉRISTIQUES TECHNIQUES

Composition

85% Fibres textile et chute industrielle recyclées et traitées NF + 15% de liant fibres thermoliantes

Masse volumique

25 (-3, +5) Kg/m³

Conductivité thermique

0,037 W/(m.K)

Longueur des plaques

1 200 mm

Largeur des plaques

600 mm

Indice affaiblissement acoustique (test en cloison distributive 50 mm isolant

– rapport d'essai GINGER CEBTP EFR-22-000005)

41(-4 ; -10)dB Rw (C ; Ctr)

Résistance au feu

Classement E



CARACTÉRISTIQUES TECHNIQUES

Composition

100% jeans effilochés traités retardateur de flamme

Masse volumique

12,5 (-2,5, +2,5) Kg/m³

Conductivité thermique

0,042 W/(m.K)

Épaisseur initiale

125 à 735 mm avant tassement

Tassement

35%

Poids par sac

12,5 (0, +1)kg

Résistance au feu

Classement E

ISOVÉGÉTAL

par BUITEX

Isolant biosourcé thermo-acoustique

Coton, lin, jute, recyclés

Composé d'un ensemble de fibres naturelles recyclées (coton, lin et jute), BUITEX Isogévétal est un isolant thermo-acoustique prescrit pour l'isolation intérieure. Sa composition fibreuse, unique, imaginée par les équipes BUITEX offre au produit une densité remarquable (40Kg/m³). Recommandé pour l'isolation thermique, en doublage de murs, combles perdus ou aménagés, BUITEX Isogévétal est reconnu pour sa très bonne régulation hydrique de la paroi et ses qualités de déphasage.

APPLICATION

Produit biosourcé pour isolation intérieure



LES + PRODUIT

- Confort d'été inégalé grâce à la densité de l'isolant
- Performances thermiques certifiées
- Régulation naturelle de l'hygrométrie pour un confort d'ambiance incomparable
- Excellente tenue mécanique des panneaux : performance durable et facilité de pose
- Très bonne correction acoustique
- Habitat sain : niveau d'émission COV le plus faible (A+)
- S'adapte en largeur 600 ou 580 pour l'ossature bois
- Pose et découpe facile
- Isolant léger et facile à manipuler dans les espaces difficiles d'accès

LES + POUR L'ENVIRONNEMENT

- Réduire nos volumes de déchets
- Préserver nos ressources naturelles
- Limiter nos consommations d'énergie avec une isolation efficace et durable
- Soutenir l'économie circulaire, sociale et solidaire
- Défendre l'éco-conception : produit recyclé et recyclable
- Valoriser l'agriculture locale
- Choisir des matériaux renouvelables annuellement

CERTIFICATIONS



GAMME

Épaisseurs (mm)	Résistance Thermique R (m ² .K/W)	Nombre de panneaux par colis		Nombre de colis par palette		Surface en m ² par palette	
		580 mm	600 mm	580 mm	600 mm	580 mm	600 mm
45	1,15	13				72,38	74,88
60	1,55	10				55,68	57,60
80	2,10	7				38,98	40,32
100	2,60	6				33,41	34,56
120	3,15	5				27,84	28,80
145	3,80			8			
160	4,20	4				22,27	23,04
180	4,70						
200	5,25	3				16,70	17,28

Les colis et les palettes du produit "ISOVEGETAL®" doivent être stockés et mis à l'abri des intempéries dans un local y compris pendant les phases de transport et de mise en œuvre. Les palettes complètes ne sont pas gerbables.

ISOPOL'R

par BUITEX

Isolant thermique éco-sourcé

Fibres polyester recyclées

BUITEX isopol'R est une solution thermique éco-sourcée conçue à partir de bouteilles en plastique recyclées. Avec son lambda de 0.034 W/mK et ses caractéristiques hydrophobes, BUITEX Isopol'R se destine à l'isolation des pièces humides, des petits espaces ou encore des planchers bas.

APPLICATION

Produit biosourcé pour isolation intérieure



LES + PRODUIT

- Hautes performances thermiques certifiées
- Ratio épaisseur/ performance, idéal pour l'isolation des petits espaces
- Compatible pièce humide
- Résistant à la corrosion
- Habitat sain : niveau d'émission COV le plus faible (A+)

LES + POUR L'ENVIRONNEMENT

- Réduire nos volumes de déchets
- Préserver nos ressources naturelles
- Limiter nos consommations d'énergie avec une isolation efficace et durable
- Soutenir l'économie circulaire, sociale et solidaire
- Défendre l'éco-conception : produit recyclé et recyclable

CERTIFICATIONS



38 bouteilles recyclées pour faire 1m² de BUITEX Isopol'R 100 mm

Les fibres polyester sont issues du recyclage de bouteilles en plastique

GAMME

Épaisseurs (mm)	Résistance Thermique R (m ² .K/W)	Nombre de panneaux par colis	Nombre de colis par palette	Surface en m ² par palette
50	1,45	12		69,12
75	2,20	8		46,08
105	3,05	5	8	28,80
130	3,80	4		23,04

Les colis et les palettes du produit "ISOPOL'R" doivent être stockés et mis à l'abri des intempéries dans un local y compris pendant les phases de transport et de mise en œuvre. Les palettes complètes ne sont pas gerbables.

BAS CARBONE ET EXIGENCES NORMATIVES

RE 2020

43%, c'est la part de la consommation d'énergie du secteur du bâtiment conventionnel sur une année. Un secteur polluant, responsable de 23% des émissions de gaz à effet de serre. Sa mue était donc inévitable. La RE2020, nouvelle réglementation environnementale, a pour objectif d'améliorer **la performance énergétique des bâtiments neufs, de réduire l'impact carbone sur tout le cycle de vie du bâtiment**. Pour encourager la sobriété et l'efficacité énergétique, la RE 2020 s'adosse à de nouveaux indicateurs articulés autour de trois axes majeurs : **la performance énergétique, le confort d'été, l'impact carbone**.

Nos produits dans la base Inies

Les fiches FDES, répertoriées dans la base INIES, regroupent toutes les données environnementales et sanitaires d'un produit. Les performances d'un ouvrage et l'analyse de son cycle de vie sont calculées à partir de ses fiches. BUITEX, engagée depuis bien longtemps dans une politique industrielle vertueuse, déclare volontairement toutes les caractéristiques environnementales de tous ses produits. À ce jour, une vingtaine de fiches FDES BUITEX sont répertoriées pour de multiples applications.



Éco-conçus, ultra-performants, denses, sains, durables, les isolants Buitex font la synthèse de ces nouvelles exigences constructives.

BUITEX solutions

- Recyclées et recyclables
- Fabrication française
- Fibres biosourcées ou éco-sourcées
- 100% issu du recyclage
- Performances thermiques certifiées
- Produits bas-carbone

Applications



ERP
(établissements recevant du public)



TERTIAIRE



BÂTIMENTS INDIVIDUELS ET COLLECTIFS

Certifications

ACERMI

Valide les caractéristiques et performances thermiques de tous les isolants BUITEX



CERTIFICAT A+

Atteste de la qualité de l'air, sans COV, des isolants BUITEX



AVIS TECHNIQUE

Certificat qui assure que le produit est apte à être appliqué



OEKO TEX

Garantit l'innocuité du produit



Contact

Notre équipe commerciale et administrative se tient à votre écoute pour vous conseiller et vous accompagner. Notre volonté : tisser des liens durables avec tous nos partenaires. Ici, c'est l'esprit famille et la proximité qui dominent.

LE SERVICE COMMERCIAL

04 74 89 95 96
ZA Le Moulin - 10, rue Pierre Giraud
BP23, 69470 Cours-la-Ville

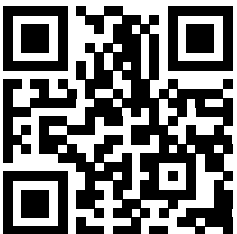


JOCYA GUILLOT
Chargée de clientèle
advbuitex@buitex.com
04 74 89 95 96



ZA Le Moulin - 10, rue Pierre Giraud
BP23, 69470 Cours-la-Ville

NOUS CONTACTER



buitex.com

BU/TEX

